

ИНФОРМАЦИОННО-ТЕЛЕКОММУНИКАЦИОННЫЕ СЕТИ В НАШЕЙ ЖИЗНИ

По итогам Выборочного федерального статистического наблюдения по вопросам использования населением информационных технологий и информационно-телекоммуникационных сетей в Смоленской области за 2022 год

81,2% населения Смоленской области
имели доступ к сети Интернет



Почти **85%** использовали сеть
Интернет
для получения государственных
и муниципальных услуг

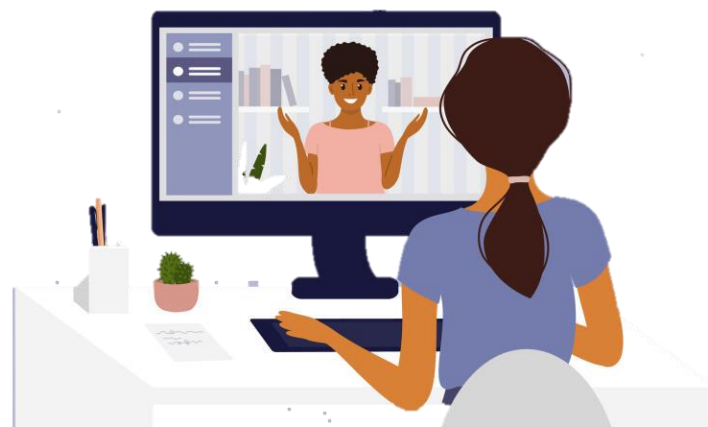
Более **90%** удовлетворены качеством
предоставленных государственных
и муниципальных услуг в электронной
форме



Наиболее популярные устройства для выхода в сеть Интернет



77,8%
мобильный телефон
или смартфон



35,4%
настольные
(стационарные)
компьютеры



32,2%
мобильные
компьютеры

Наиболее популярные места выхода в сеть Интернет населением в возрасте 15 лет и старше

